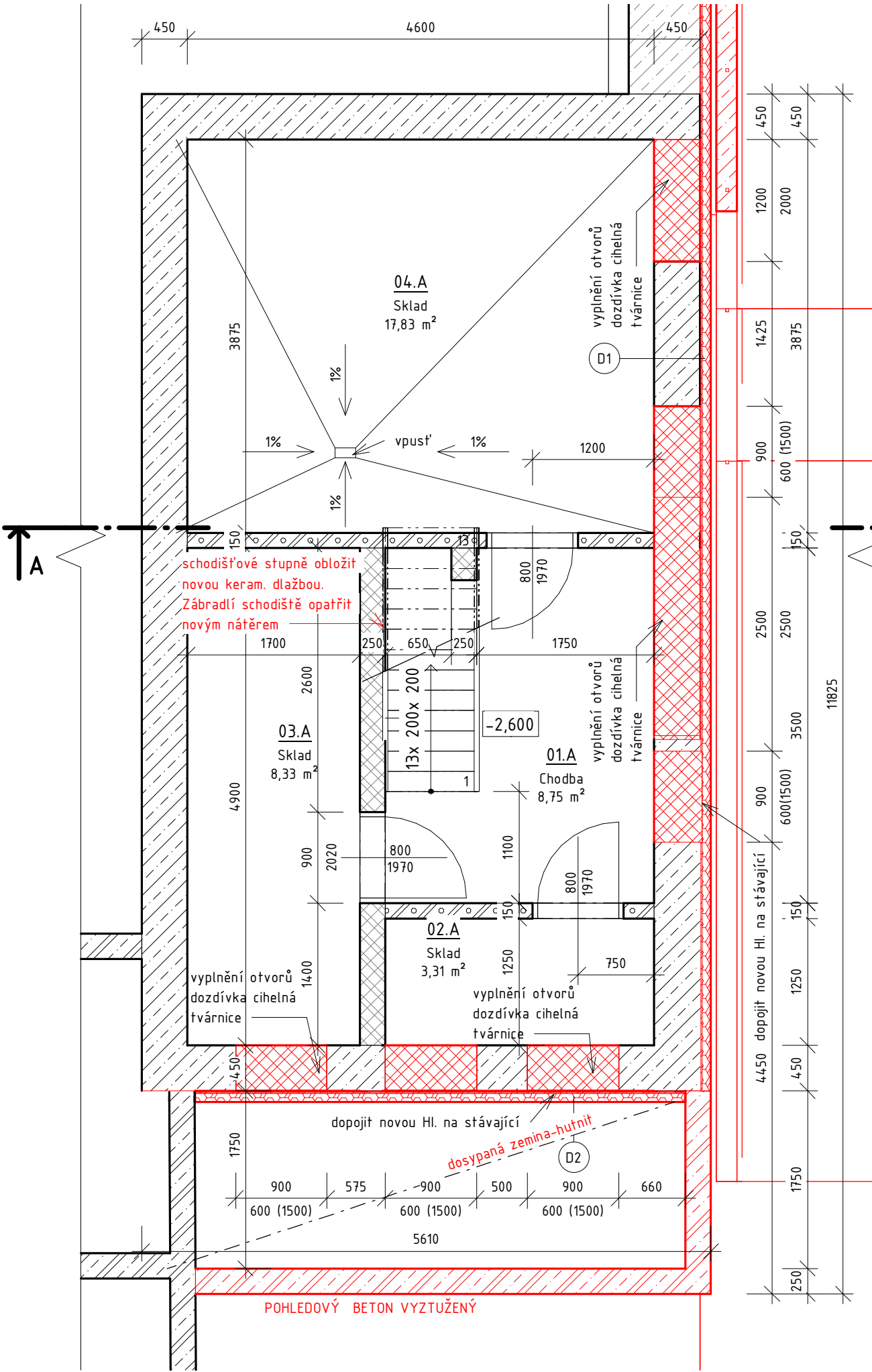


PŮDORYS SUTERÉNU, OBJEKT A - NOVÝ STAV, 1:50



SKLADBY KONSTRUKCÍ:

SKLADBA SOKLU D1

D1	FUNKCE VRSTVY	POPIS VRSTVY	TL. [mm]
	NOSNÁ KCE.	ZÁKLADOVÉ KONSTRUKCE	550-700mm
	PENETRAČNÍ VRSTVA	ASFALTOVÁ PENETRAČNÍ EMULZE	-
	LEPÍČÍ VRSTVA	LEPÍČÍ A STĚRKOVACÍ HMOTA ASF. BÁZE	3mm
	TL. VRSTVA	XPS	80mm
	ZÁKLADNÍ VRSTVA	CEMHMOTA PRO LEPENÍ-SKL.TKANINA	3mm
	POVRCHOVÁ ÚPRAVA	SOKLOVÁ OMÍTKA-BET.STĚRKA	5mm

SKLADBA SOKLU D2

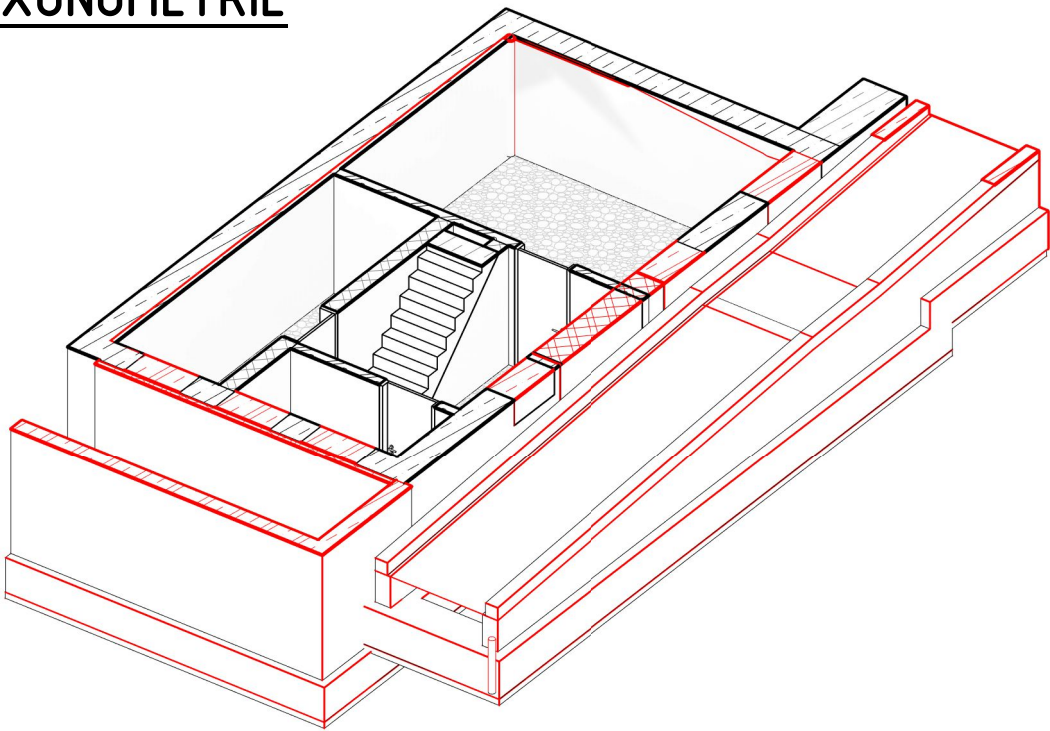
D2	FUNKCE VRSTVY	POPIS VRSTVY	TL. [mm]
	NOSNÁ KCE.	ZÁKLADOVÉ KONSTRUKCE	550-700mm
	VYROVNÁVACÍ VRSTVA	REPROFILAČNÍ STĚRKA	5-25mm
	PENETRAČNÍ VRSTVA	ASFALTOVÁ PENETRAČNÍ EMULZE	-
	HI. VRSTVA	GLASTEK 40 SPECIAL MINERAL	4mm
	HI. VRSTVA	ELASTEK 40 SPECIAL MINERAL	4mm
	LEPÍČÍ VRSTVA	Weber.fec915	3mm
	TL. VRSTVA	XPS	80mm
	DOPLŇKOVÁ HI. VRSTVA	NOPOVÁ FÓLIE	15mm

Tabulka místností SUTERÉN - OBJEKT A - NOVÝ STAV				
Č.M.	Název	Plocha [m2]	Povrchová úprava podlahy	Povrchová úprava stěny
01.A	Chodba	8,7 m <sup>2</sup>	Betonová mazanina	Oprava omítek rozsahu 30% + malba
02.A	Sklad	3,3 m <sup>2</sup>	Betonová mazanina	Oprava omítek rozsahu 30% + malba
03.A	Sklad	8,3 m <sup>2</sup>	Betonová mazanina	Oprava omítek rozsahu 30% + malba
04.A	Sklad	17,8 m <sup>2</sup>	Betonová mazanina	Oprava omítek rozsahu 30% + malba
Celkem		38,2 m <sup>2</sup>		Oprava omítek rozsahu 30% + malba

POZNÁMKY:

POZN.1. STAVEBNÍ PRÁCE BUDOU PROVÁDĚNY DLE MONTÁŽNÍCH PŘEDPISU A KONSTRUKČNÍCH ZÁSAD DODÁVANÝCH VÝROBCEM.  
POZN.2. VŠECHNY KONKRÉTNĚ POUŽITÉ MATERIÁLY A PRVKY V TĚTO PD MOHOU BÝT NAHRAZENY MATERIÁLY A PRVKY SROVNATELNÝCH TECHNICKÝCH A VZHLEDOVÝCH PARAMETRŮ. PROJEKTANT V PŘÍPADĚ PROVEDENÍ ZMĚN MATERIÁLŮ A PRVKŮ NERUČÍ ZA MOŽNÉ TVAROVÉ KOLIZE.  
POZN.3. TATO PROJEKTOVÁ DOKUMENTACE JE VYPRACOVÁNA VE STUPNI PRO DSP - DOK. PRO STAVEBNÍ POVOLENÍ. PRO SAMOTNOU REALIZACI STAVBY JE DOPORUČENO VYPRACOVÁNÍ PROJEKTOVÉ DOKUMENTACE VE STUPNI DPS - DOK. PRO PROVEDENÍ STAVBY.  
POZN.4. V CELÉM PROSTORU SUTERÉNU BUDOU OSAZENÁ NOVÁ DVEŘNÍ KŘÍDLA. STÁVAJÍCÍ ŽÁRUBNĚ BUDOU ZBAVENY SOUČASNÉHO NÁTĚRU A NOVĚ NÁTĚRNY.

AXONOMETRIE



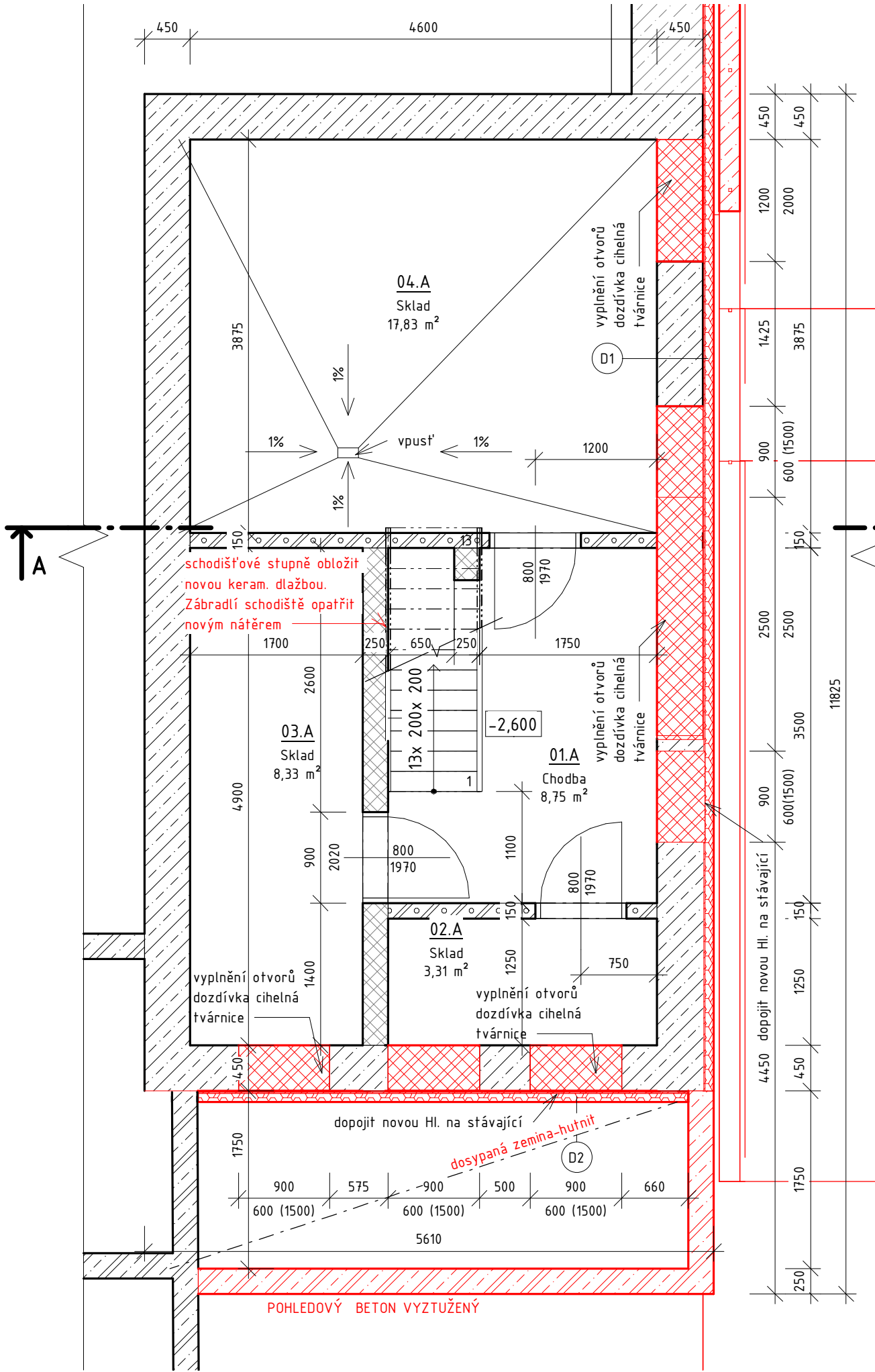
LEGENDA MATERIÁLU

- DOZDÍVKY Z CIHEL PLNÝCH PÁLENÝCH
- ZDĚNÉ KONSTRUKCE Z CPP/CDM, RŮZNÉ TLOUŠŤKY
- BETON
- ŽELEZOBETON NOVÝ
- ŽELEZOBETON
- NOVÉ KONSTRUKCE
- PÓROBETONOVÉ TVÁRNICE, DOZDÍKY, RŮZNÁ TL.

± 0,000= 334,2 m.n.m

Orientační schéma:		Razítko oprávněné osoby:	
Podpis:		Datum:	
Revize:	Datum:	Popis:	Kontroloval:
-	-	-	-
Stavebník/Investor:		Správa železnic, státní organizace	
Adresa:		Dlážděná 1003/7, 110 00 Praha 1	
Zástupce investora:		Stavební správa východ	
Adresa:		Nerudova 1, 779 00 Olomouc	
Zhotovitel stavby:		Společnost Kopřivnice ON	
Adresa:		Suderova 2024/8, 709 00 Ostrava	
Kontakt:		T: +420 728 600 747 E: info@jmyardservice.cz	
Zhotovitel objektu:		brucknerprojekt s.r.o.	
Adresa:		IČO: 28637968 Horní 1334/31, 742 21 Kopřivnice	
Kontakt:		T: +420 777 270 731 E: tomas@brucknerprojekt.cz	
Hlavní projektant (HIP):		Specialista:	Odpovědný projektant:
Ing. Jana Marková		Ing. Tomáš Brückner	Ing. Tomáš Brückner
			Zpracovatel:
			Ing. Martin Mlčák
Název stavby/akce:		Kopřivnice ON - rekonstrukce části výpravní budovy	
		Označení (S-kód): S-3822/2021	
		Označení zhotovitele: 21005	
Název části:		D.2.2. POZEMNÍ STAVEBNÍ OBJEKTY	
Název objektu:		SO 01 Výpravní budova Kopřivnice	
		D.2.2.1.01 ARCHITEKTONICKO STAVEBNÍ ŘEŠENÍ	
Název přílohy:		PŮDORYS SUTERÉNU - OBJEKT A - NS	
Název dílčí části přílohy:			
Kraj:		Katastrální území:	TUDU:
Moravskoslezský		Kopřivnice (599565)	2171F1
Stupeň dokumentace:		Datum zpracování:	Formáty:
DSP+PDPS		08/2023	6xA4
		Měřítko:	1:50
S-kód:		Stupeň dokumentace:	Část:
S   1   2   3   4   5   6   7   8   9   10   11   12   13   14   15   16   17   18   19   20   21   22   23   24   25   26   27   28   29   30   31   32   33   34   35   36   37   38   39   40   41   42   43		Objekt:	Příloha:
			Revize:

PŮDORYS SUTERÉNU, OBJEKT A - NOVÝ STAV, 1:50



SKLADBY KONSTRUKCÍ:

SKLADBA SOKLU D1

D1	FUNKCE VRSTVY	POPIS VRSTVY	TL. [mm]
	NOSNÁ KCE.	ZÁKLADOVÉ KONSTRUKCE	550-700mm
	PENETRAČNÍ VRSTVA	ASFALTOVÁ PENETRAČNÍ EMULZE	-
	LEPÍČÍ VRSTVA	LEPÍČÍ A STĚRKOVACÍ HMOTA ASF. BÁZE	3mm
	TL. VRSTVA	XPS	80mm
	ZÁKLADNÍ VRSTVA	CEMHMOTA PRO LEPENÍ-SKL.TKANINA	3mm
	POVRCHOVÁ ÚPRAVA	SOKLOVÁ OMÍTKA-BET.STĚRKA	5mm

SKLADBA SOKLU D2

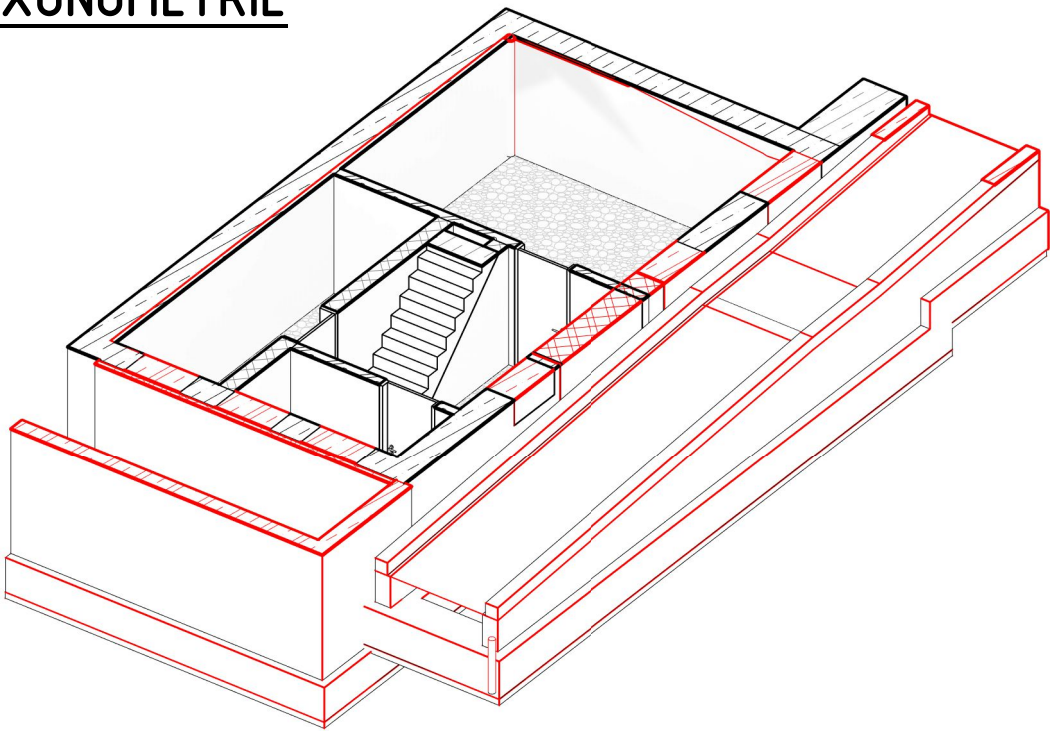
D2	FUNKCE VRSTVY	POPIS VRSTVY	TL. [mm]
	NOSNÁ KCE.	ZÁKLADOVÉ KONSTRUKCE	550-700mm
	VYROVNÁVACÍ VRSTVA	REPROFILAČNÍ STĚRKA	5-25mm
	PENETRAČNÍ VRSTVA	ASFALTOVÁ PENETRAČNÍ EMULZE	-
	HI. VRSTVA	GLASTEK 40 SPECIAL MINERAL	4mm
	HI. VRSTVA	ELASTEK 40 SPECIAL MINERAL	4mm
	LEPÍČÍ VRSTVA	Weber.fec915	3mm
	TL. VRSTVA	XPS	80mm
	DOPLŇKOVÁ HI. VRSTVA	NOPOVÁ FÓLIE	15mm

Tabulka místností SUTERÉN - OBJEKT A - NOVÝ STAV				
Č.M.	Název	Plocha [m2]	Povrchová úprava podlahy	Povrchová úprava stěny
01.A	Chodba	8,7 m <sup>2</sup>	Betonová mazanina	Oprava omítek rozsahu 30% + malba
02.A	Sklad	3,3 m <sup>2</sup>	Betonová mazanina	Oprava omítek rozsahu 30% + malba
03.A	Sklad	8,3 m <sup>2</sup>	Betonová mazanina	Oprava omítek rozsahu 30% + malba
04.A	Sklad	17,8 m <sup>2</sup>	Betonová mazanina	Oprava omítek rozsahu 30% + malba
Celkem		38,2 m <sup>2</sup>		Oprava omítek rozsahu 30% + malba

POZNÁMKY:

POZN.1. STAVEBNÍ PRÁCE BUDOU PROVÁDĚNY DLE MONTÁŽNÍCH PŘEDPISU A KONSTRUKČNÍCH ZÁSAD DODÁVANÝCH VÝROBCEM.  
POZN.2. VŠECHNY KONKRÉTNĚ POUŽITÉ MATERIÁLY A PRVKY V TĚTO PD MOHOU BÝT NAHRAZENY MATERIÁLY A PRVKY SROVNATELNÝCH TECHNICKÝCH A VZHLEDOVÝCH PARAMETRŮ. PROJEKTANT V PŘÍPADĚ PROVEDENÍ ZMĚN MATERIÁLŮ A PRVKŮ NERUČÍ ZA MOŽNÉ TVAROVÉ KOLIZE.  
POZN.3. TATO PROJEKTOVÁ DOKUMENTACE JE VYPRACOVÁNA VE STUPNI PRO DSP - DOK. PRO STAVEBNÍ POVOLENÍ. PRO SAMOTNOU REALIZACI STAVBY JE DOPORUČENO VYPRACOVÁNÍ PROJEKTOVÉ DOKUMENTACE VE STUPNI DPS - DOK. PRO PROVEDENÍ STAVBY.  
POZN.4. V CELÉM PROSTORU SUTERÉNU BUDOU OSAZENA NOVÁ DVEŘNÍ KŘÍDLA. STÁVAJÍCÍ ŽÁRUBNĚ BUDOU ZBAVENY SOUČASNÉHO NÁTĚRU A NOVĚ NÁTĚRNY.

AXONOMETRIE



LEGENDA MATERIÁLU

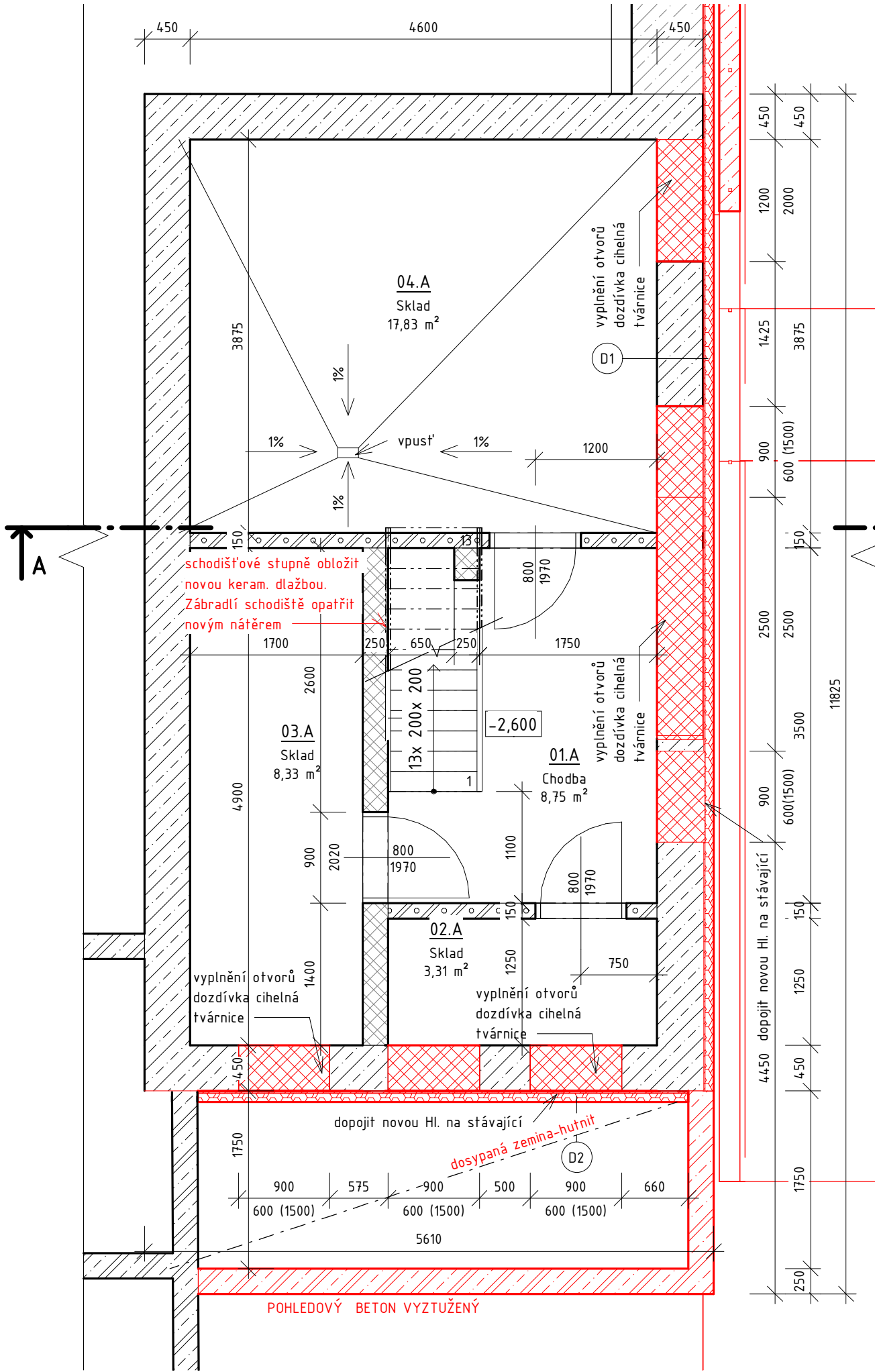
- DOZDÍVKY Z CIHEL PLNÝCH PÁLENÝCH
- ZDĚNÉ KONSTRUKCE Z CPP/CDM, RŮZNÉ TLOUŠŤKY
- BETON
- ŽELEZOBETON NOVÝ
- ŽELEZOBETON
- NOVÉ KONSTRUKCE
- PÓROBETONOVÉ TVÁRNICE , DOZDÍKY, RŮZNÁ TL.

± 0,000= 334,2 m.n.m

Orientační schéma:		Razítko oprávněné osoby:	
Podpis:		Datum:	
Revize:	Datum:	Popis:	Kontroloval:
-	-	-	-
Stavebník/Investor:		Správa železnic, státní organizace	
Adresa:		Dlážděná 1003/7, 110 00 Praha 1	
Zástupce investora:		Stavební správa východ	
Adresa:		Nerudova 1, 779 00 Olomouc	
Zhotovitel stavby:		Společnost Kopřivnice ON	
Adresa:		Suderova 2024/8, 709 00 Ostrava	
Kontakt:		T: +420 728 600 747 E: info@jmyardservice.cz	
Zhotovitel objektu:		brucknerprojekt s.r.o.	
Adresa:		IČO: 28637968 Horní 1334/31, 742 21 Kopřivnice	
Kontakt:		T: +420 777 270 731 E: tomas@brucknerprojekt.cz	
Hlavní projektant (HIP):		Specialista:	Odpovědný projektant:
Ing. Jana Marková		Ing. Tomáš Brückner	Ing. Tomáš Brückner
			Zpracovatel:
			Ing. Martin Mlčák
Název stavby/akce:		Kopřivnice ON - rekonstrukce části výpravní budovy	
		Označení (S-kód): S-3822/2021	
		Označení zhotovitele: 21005	
Název části:		D.2.2. POZEMNÍ STAVEBNÍ OBJEKTY	
Název objektu:		SO 01 Výpravní budova Kopřivnice	
		D.2.2.1.01 ARCHITEKTONICKO STAVEBNÍ ŘEŠENÍ	
Název přílohy:		PŮDORYS SUTERÉNU - OBJEKT A - NS	
Název dílčí části přílohy:			
Kraj:		Katastrální území:	TUDU:
Moravskoslezský		Kopřivnice (599565)	2171F1
Stupeň dokumentace:		Datum zpracování:	Formáty:
DSP+PDPS		08/2023	6xA4
		Měřítko:	1:50
S-kód:		Stupeň dokumentace:	Část:
S   1   2   3   4   5   6   7   8   9   10   11   12   13   14   15   16   17   18   19   20   21   22   23   24   25   26   27   28   29   30   31   32   33   34   35   36   37   38   39   40   41   42   43		Objekt:	Příloha:
			Revize:



PŮDORYS SUTERÉNU, OBJEKT A - NOVÝ STAV, 1:50



SKLADBY KONSTRUKCÍ:

SKLADBA SOKLU D1

D1	FUNKCE VRSTVY	POPIS VRSTVY	TL. [mm]
	NOSNÁ KCE.	ZÁKLADOVÉ KONSTRUKCE	550-700mm
	PENETRAČNÍ VRSTVA	ASFALTOVÁ PENETRAČNÍ EMULZE	-
	LEPÍČÍ VRSTVA	LEPÍČÍ A STĚRKOVACÍ HMOTA ASF. BÁZE	3mm
	TL. VRSTVA	XPS	80mm
	ZÁKLADNÍ VRSTVA	CEMHMOTA PRO LEPENÍ-SKL.TKANINA	3mm
	POVRCHOVÁ ÚPRAVA	SOKLOVÁ OMÍTKA-BET.STĚRKA	5mm

SKLADBA SOKLU D2

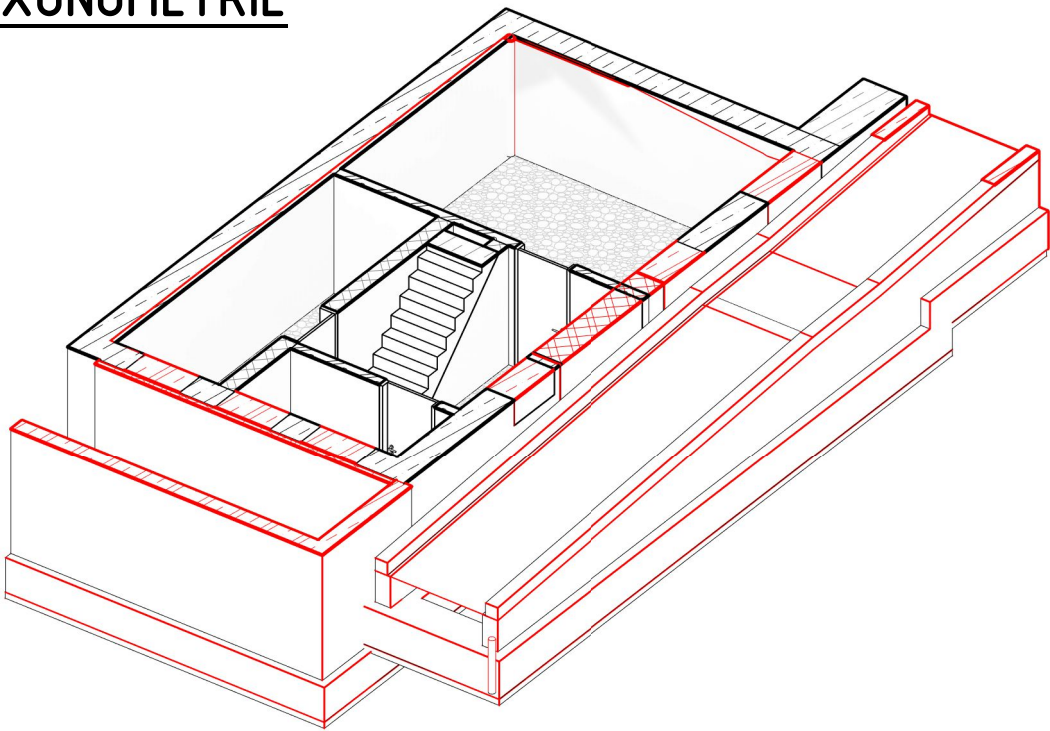
D2	FUNKCE VRSTVY	POPIS VRSTVY	TL. [mm]
	NOSNÁ KCE.	ZÁKLADOVÉ KONSTRUKCE	550-700mm
	VYROVNÁVACÍ VRSTVA	REPROFILAČNÍ STĚRKA	5-25mm
	PENETRAČNÍ VRSTVA	ASFALTOVÁ PENETRAČNÍ EMULZE	-
	HL. VRSTVA	GLASTEK 40 SPECIAL MINERAL	4mm
	HL. VRSTVA	ELASTEK 40 SPECIAL MINERAL	4mm
	LEPÍČÍ VRSTVA	Weber.fec915	3mm
	TL. VRSTVA	XPS	80mm
	DOPLŇKOVÁ HL. VRSTVA	NOPOVÁ FÓLIE	15mm

Tabulka místností SUTERÉN - OBJEKT A - NOVÝ STAV				
Č.M.	Název	Plocha [m2]	Povrchová úprava podlahy	Povrchová úprava stěny
01.A	Chodba	8,7 m <sup>2</sup>	Betonová mazanina	Oprava omítek rozsahu 30% + malba
02.A	Sklad	3,3 m <sup>2</sup>	Betonová mazanina	Oprava omítek rozsahu 30% + malba
03.A	Sklad	8,3 m <sup>2</sup>	Betonová mazanina	Oprava omítek rozsahu 30% + malba
04.A	Sklad	17,8 m <sup>2</sup>	Betonová mazanina	Oprava omítek rozsahu 30% + malba
Celkem		38,2 m <sup>2</sup>		Oprava omítek rozsahu 30% + malba

POZNÁMKY:

POZN.1. STAVEBNÍ PRÁCE BUDOU PROVÁDĚNY DLE MONTÁŽNÍCH PŘEDPISU A KONSTRUKČNÍCH ZÁSAD DODÁVANÝCH VÝROBCEM.  
POZN.2. VŠECHNY KONKRÉTNĚ POUŽITÉ MATERIÁLY A PRVKY V TĚTO PD MOHOU BÝT NAHRAZENY MATERIÁLY A PRVKY SROVNATELNÝCH TECHNICKÝCH A VZHLEDOVÝCH PARAMETRŮ. PROJEKTANT V PŘÍPADĚ PROVEDENÍ ZMĚN MATERIÁLŮ A PRVKŮ NERUČÍ ZA MOŽNÉ TVAROVÉ KOLIZE.  
POZN.3. TATO PROJEKTOVÁ DOKUMENTACE JE VYPRACOVÁNA VE STUPNI PRO DSP - DOK. PRO STAVEBNÍ POVOLENÍ. PRO SAMOTNOU REALIZACI STAVBY JE DOPORUČENO VYPRACOVÁNÍ PROJEKTOVÉ DOKUMENTACE VE STUPNI DPS - DOK. PRO PROVEDENÍ STAVBY.  
POZN.4. V CELÉM PROSTORU SUTERÉNU BUDOU OSAZENA NOVÁ DVEŘNÍ KŘÍDLA. STÁVAJÍCÍ ŽÁRUBNĚ BUDOU ZBAVENY SOUČASNÉHO NÁTĚRU A NOVĚ NÁTĚRNY.

AXONOMETRIE



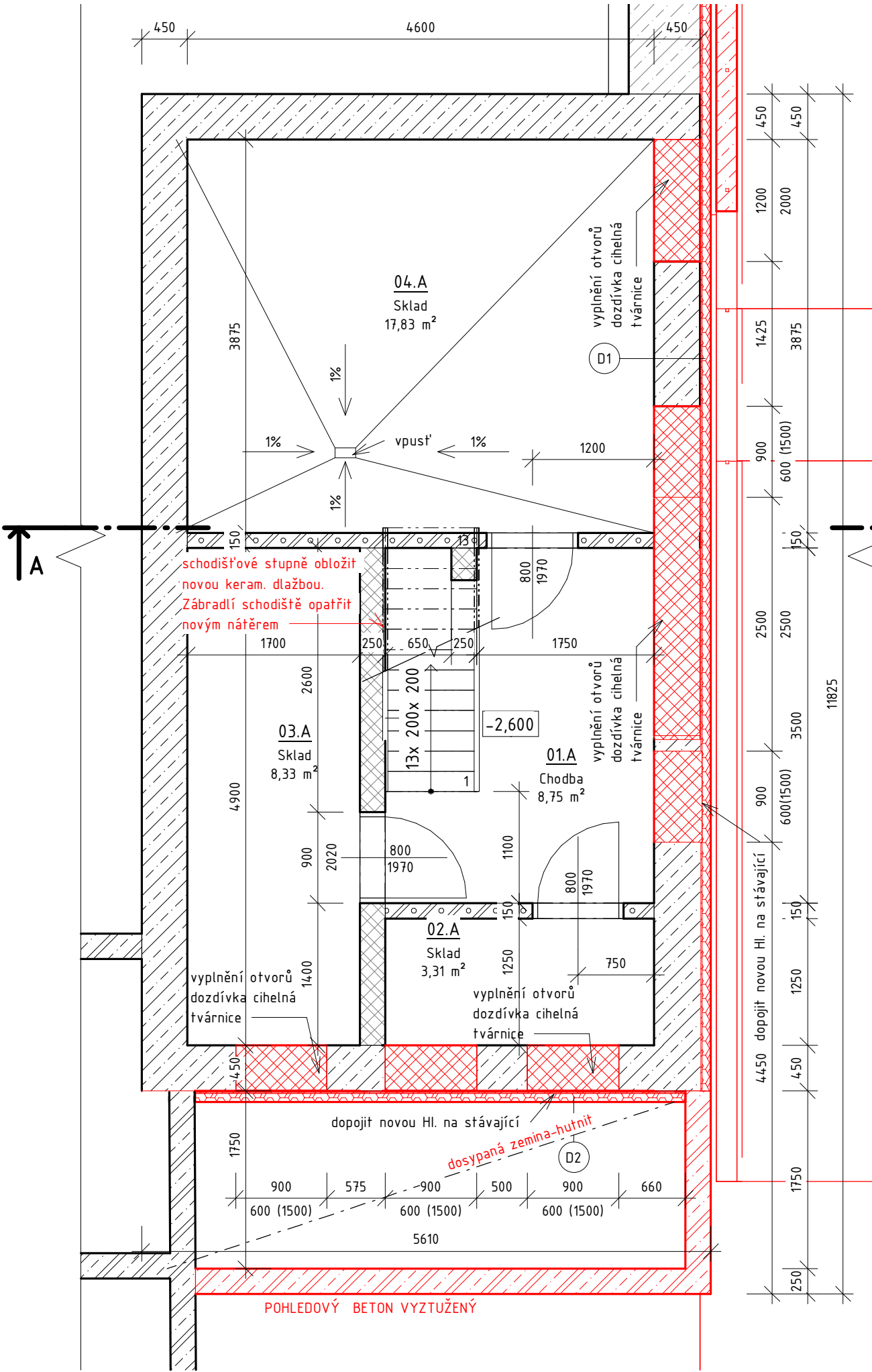
LEGENDA MATERIÁLU

- DOZDÍVKY Z CIHEL PLNÝCH PÁLENÝCH
- ZDĚNÉ KONSTRUKCE Z CPP/CDM, RŮZNÉ TLOUŠŤKY
- BETON
- ŽELEZOBETON NOVÝ
- ŽELEZOBETON
- NOVÉ KONSTRUKCE
- PÓROBETONOVÉ TVÁRNICE , DOZDÍKY, RŮZNÁ TL.

± 0,000= 334,2 m.n.m

Orientační schéma:		Razítko oprávněné osoby:	
Podpis:		Datum:	
Revize:	Datum:	Popis:	Kontroloval:
-	-	-	-
Stavebník/Investor:		Správa železnic, státní organizace	
Adresa:		Dlážděná 1003/7, 110 00 Praha 1	
Zástupce investora:		Stavební správa východ	
Adresa:		Nerudova 1, 779 00 Olomouc	
Zhotovitel stavby:		Společnost Kopřivnice ON	
Adresa:		Suderova 2024/8, 709 00 Ostrava	
Kontakt:		T: +420 728 600 747 E: info@jmyardservice.cz	
Zhotovitel objektu:		brucknerprojekt s.r.o.	
Adresa:		IČO: 28637968 Horní 1334/31, 742 21 Kopřivnice	
Kontakt:		T: +420 777 270 731 E: tomas@brucknerprojekt.cz	
Hlavní projektant (HIP):		Specialista:	Odpovědný projektant:
Ing. Jana Marková		Ing. Tomáš Brückner	Ing. Tomáš Brückner
			Zpracovatel:
			Ing. Martin Mlčák
Název stavby/akce:		Kopřivnice ON - rekonstrukce části výpravní budovy	
		Označení (S-kód): S-3822/2021	
		Označení zhotovitele: 21005	
Název části:		D.2.2. POZEMNÍ STAVEBNÍ OBJEKTY	
Název objektu:		SO 01 Výpravní budova Kopřivnice	
		D.2.2.1.01 ARCHITEKTONICKO STAVEBNÍ ŘEŠENÍ	
Název přílohy:		PŮDORYS SUTERÉNU - OBJEKT A - NS	
Název dílčí části přílohy:			
Kraj:		Katastrální území:	TUDU:
Moravskoslezský		Kopřivnice (599565)	2171F1
Stupeň dokumentace:		Datum zpracování:	Formáty:
DSP+PDPS		08/2023	6xA4
		Měřítko:	1:50
S-kód:		Stupeň dokumentace:	Část:
S   1   2   3   4   5   6   7   8   9   10   11   12   13   14   15   16   17   18   19   20   21   22   23   24   25   26   27   28   29   30   31   32   33   34   35   36   37   38   39   40   41   42   43		Objekt:	Příloha:
			Revize:

PŮDORYS SUTERÉNU, OBJEKT A - NOVÝ STAV, 1:50



SKLADBY KONSTRUKCÍ:

SKLADBA SOKLU D1

D1	FUNKCE VRSTVY	POPIS VRSTVY	TL. [mm]
	NOSNÁ KCE.	ZÁKLADOVÉ KONSTRUKCE	550-700mm
	PENETRAČNÍ VRSTVA	ASFALTOVÁ PENETRAČNÍ EMULZE	-
	LEPÍČÍ VRSTVA	LEPÍČÍ A STĚRKOVACÍ HMOTA ASF. BÁZE	3mm
	TL. VRSTVA	XPS	80mm
	ZÁKLADNÍ VRSTVA	CEMHMOTA PRO LEPENÍ-SKL.TKANINA	3mm
	POVRCHOVÁ ÚPRAVA	SOKLOVÁ OMÍTKA-BET.STĚRKA	5mm

SKLADBA SOKLU D2

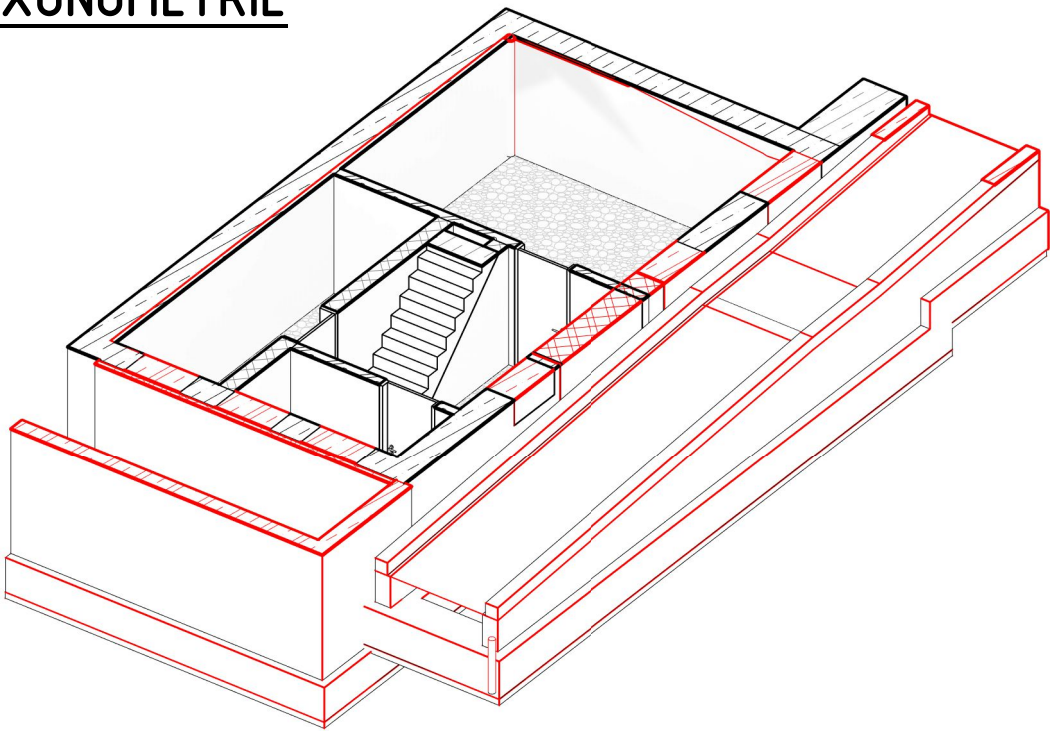
D2	FUNKCE VRSTVY	POPIS VRSTVY	TL. [mm]
	NOSNÁ KCE.	ZÁKLADOVÉ KONSTRUKCE	550-700mm
	VYROVNÁVACÍ VRSTVA	REPROFILAČNÍ STĚRKA	5-25mm
	PENETRAČNÍ VRSTVA	ASFALTOVÁ PENETRAČNÍ EMULZE	-
	HI. VRSTVA	GLASTEK 40 SPECIAL MINERAL	4mm
	HI. VRSTVA	ELASTEK 40 SPECIAL MINERAL	4mm
	LEPÍČÍ VRSTVA	Weber.fec915	3mm
	TL. VRSTVA	XPS	80mm
	DOPLŇKOVÁ HI. VRSTVA	NOPOVÁ FÓLIE	15mm

Tabulka místností SUTERÉN - OBJEKT A - NOVÝ STAV				
Č.M.	Název	Plocha [m2]	Povrchová úprava podlahy	Povrchová úprava stěny
01.A	Chodba	8,7 m <sup>2</sup>	Betonová mazanina	Oprava omítek rozsahu 30% + malba
02.A	Sklad	3,3 m <sup>2</sup>	Betonová mazanina	Oprava omítek rozsahu 30% + malba
03.A	Sklad	8,3 m <sup>2</sup>	Betonová mazanina	Oprava omítek rozsahu 30% + malba
04.A	Sklad	17,8 m <sup>2</sup>	Betonová mazanina	Oprava omítek rozsahu 30% + malba
Celkem		38,2 m <sup>2</sup>		Oprava omítek rozsahu 30% + malba

POZNÁMKY:

POZN.1. STAVEBNÍ PRÁCE BUDOU PROVÁDĚNY DLE MONTÁŽNÍCH PŘEDPISU A KONSTRUKČNÍCH ZÁSAD DODÁVANÝCH VÝROBCEM.  
POZN.2. VŠECHNY KONKRÉTNĚ POUŽITÉ MATERIÁLY A PRVKY V TĚTO PD MOHOU BÝT NAHRAZENY MATERIÁLY A PRVKY SROVNATELNÝCH TECHNICKÝCH A VZHLEDOVÝCH PARAMETRŮ. PROJEKTANT V PŘÍPADĚ PROVEDENÍ ZMĚN MATERIÁLŮ A PRVKŮ NERUČÍ ZA MOŽNÉ TVAROVÉ KOLIZE.  
POZN.3. TATO PROJEKTOVÁ DOKUMENTACE JE VYPRACOVÁNA VE STUPNI PRO DSP - DOK. PRO STAVEBNÍ POVOLENÍ. PRO SAMOTNOU REALIZACI STAVBY JE DOPORUČENO VYPRACOVÁNÍ PROJEKTOVÉ DOKUMENTACE VE STUPNI DPS - DOK. PRO PROVEDENÍ STAVBY.  
POZN.4. V CELÉM PROSTORU SUTERÉNU BUDOU OSAZENÁ NOVÁ DVEŘNÍ KŘÍDLA. STÁVAJÍCÍ ŽÁRUBNĚ BUDOU ZBAVENY SOUČASNÉHO NÁTĚRU A NOVĚ NÁTĚRNY.

AXONOMETRIE



LEGENDA MATERIÁLU

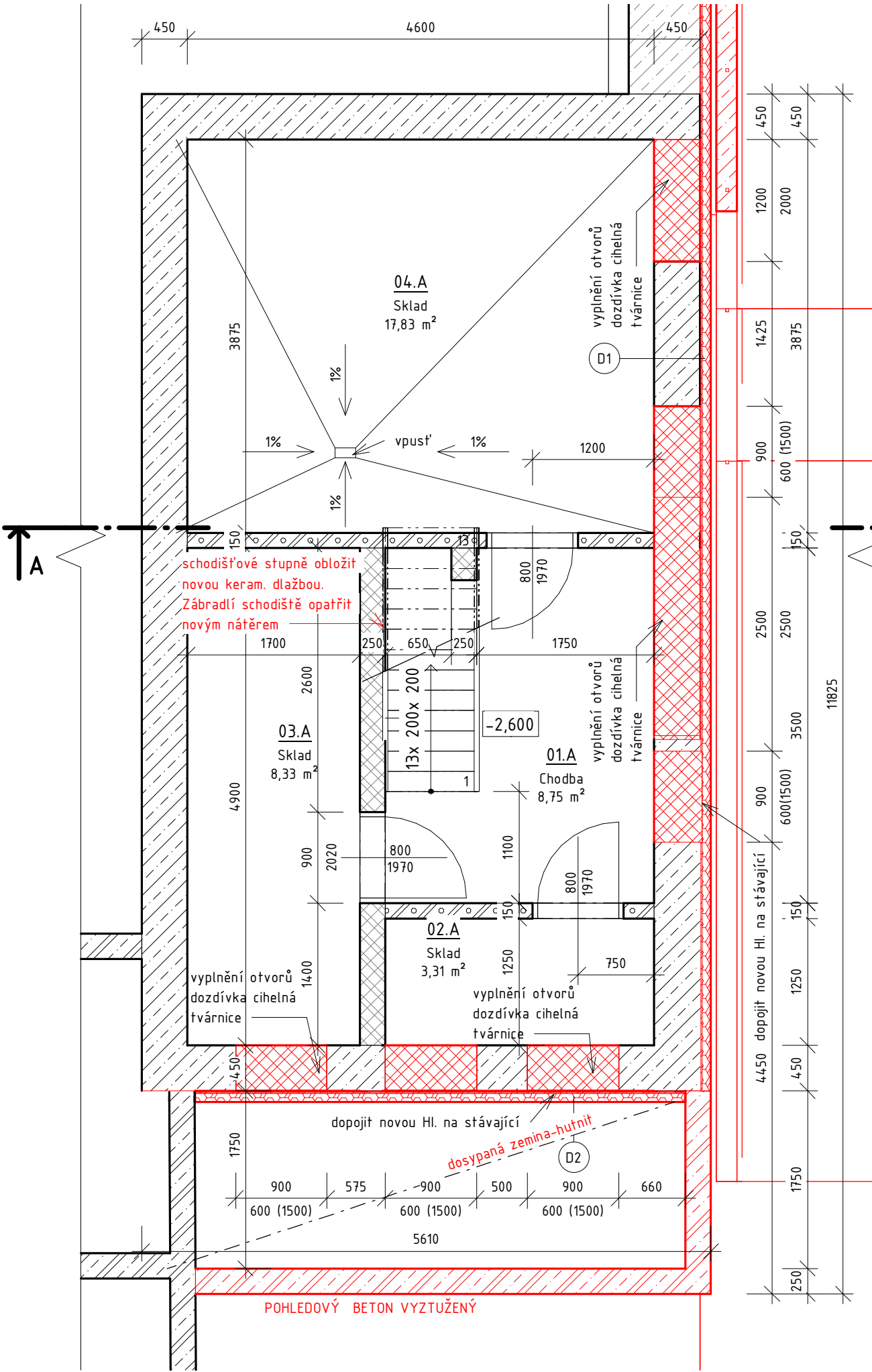
- DOZDÍVKY Z CIHEL PLNÝCH PÁLENÝCH
- ZDĚNÉ KONSTRUKCE Z CPP/CDM, RŮZNÉ TLOUŠŤKY
- BETON
- ŽELEZOBETON NOVÝ
- ŽELEZOBETON
- NOVÉ KONSTRUKCE
- PÓROBETONOVÉ TVÁRNICE, DOZDÍKY, RŮZNÁ TL.

± 0,000= 334,2 m.n.m

Orientační schéma:		Razítko oprávněné osoby:	
Podpis:		Datum:	
Revize:	Datum:	Popis:	Kontroloval:
-	-	-	-
Stavebník/Investor:		Správa železnic, státní organizace	
Adresa:		Dlážděná 1003/7, 110 00 Praha 1	
Zástupce investora:		Stavební správa východ	
Adresa:		Nerudova 1, 779 00 Olomouc	
Zhotovitel stavby:		Společnost Kopřivnice ON	
Adresa:		Suderova 2024/8, 709 00 Ostrava	
Kontakt:		T: +420 728 600 747 E: info@jmyardservice.cz	
Zhotovitel objektu:		brucknerprojekt s.r.o.	
Adresa:		IČO: 28637968 Horní 1334/31, 742 21 Kopřivnice	
Kontakt:		T: +420 777 270 731 E: tomas@brucknerprojekt.cz	
Hlavní projektant (HIP):		Specialista:	Odpovědný projektant:
Ing. Jana Marková		Ing. Tomáš Brückner	Ing. Tomáš Brückner
			Zpracovatel:
			Ing. Martin Mlčák
Název stavby/akce:		Kopřivnice ON - rekonstrukce části výpravní budovy	
		Označení (S-kód): S-3822/2021	
		Označení zhotovitele: 21005	
Název části:		D.2.2. POZEMNÍ STAVEBNÍ OBJEKTY	
Název objektu:		SO 01 Výpravní budova Kopřivnice	
		D.2.2.1.01 ARCHITEKTONICKO STAVEBNÍ ŘEŠENÍ	
Název přílohy:		PŮDORYS SUTERÉNU - OBJEKT A - NS	
Název dílčí části přílohy:			
Kraj:		Katastrální území:	TUDU:
Moravskoslezský		Kopřivnice (599565)	2171F1
Stupeň dokumentace:		Datum zpracování:	Formáty:
DSP+PDPS		08/2023	6xA4
		Měřítko:	1:50
S-kód:		Stupeň dokumentace:	Část:
S   1   2   3   4   5   6   7   8   9   10   11   12   13   14   15   16   17   18   19   20   21   22   23   24   25   26   27   28   29   30   31   32   33   34   35   36   37   38   39   40   41   42   43		Objekt:	Příloha:
			Revize:



PŮDORYS SUTERÉNU, OBJEKT A - NOVÝ STAV, 1:50



SKLADBY KONSTRUKCÍ:

SKLADBA SOKLU D1

D1	FUNKCE VRSTVY	POPIS VRSTVY	TL. [mm]
	NOSNÁ KCE.	ZÁKLADOVÉ KONSTRUKCE	550-700mm
	PENETRAČNÍ VRSTVA	ASFALTOVÁ PENETRAČNÍ EMULZE	-
	LEPÍČÍ VRSTVA	LEPÍČÍ A STĚRKOVACÍ HMOTA ASF. BÁZE	3mm
	TL. VRSTVA	XPS	80mm
	ZÁKLADNÍ VRSTVA	CEMHMOTA PRO LEPENÍ-SKL.TKANINA	3mm
	POVRCHOVÁ ÚPRAVA	SOKLOVÁ OMÍTKA-BET.STĚRKA	5mm

SKLADBA SOKLU D2

D2	FUNKCE VRSTVY	POPIS VRSTVY	TL. [mm]
	NOSNÁ KCE.	ZÁKLADOVÉ KONSTRUKCE	550-700mm
	VYROVNÁVACÍ VRSTVA	REPROFILAČNÍ STĚRKA	5-25mm
	PENETRAČNÍ VRSTVA	ASFALTOVÁ PENETRAČNÍ EMULZE	-
	HL. VRSTVA	GLASTEK 40 SPECIAL MINERAL	4mm
	HL. VRSTVA	ELASTEK 40 SPECIAL MINERAL	4mm
	LEPÍČÍ VRSTVA	Weber.fec915	3mm
	TL. VRSTVA	XPS	80mm
	DOPLŇKOVÁ HL. VRSTVA	NOPOVÁ FÓLIE	15mm

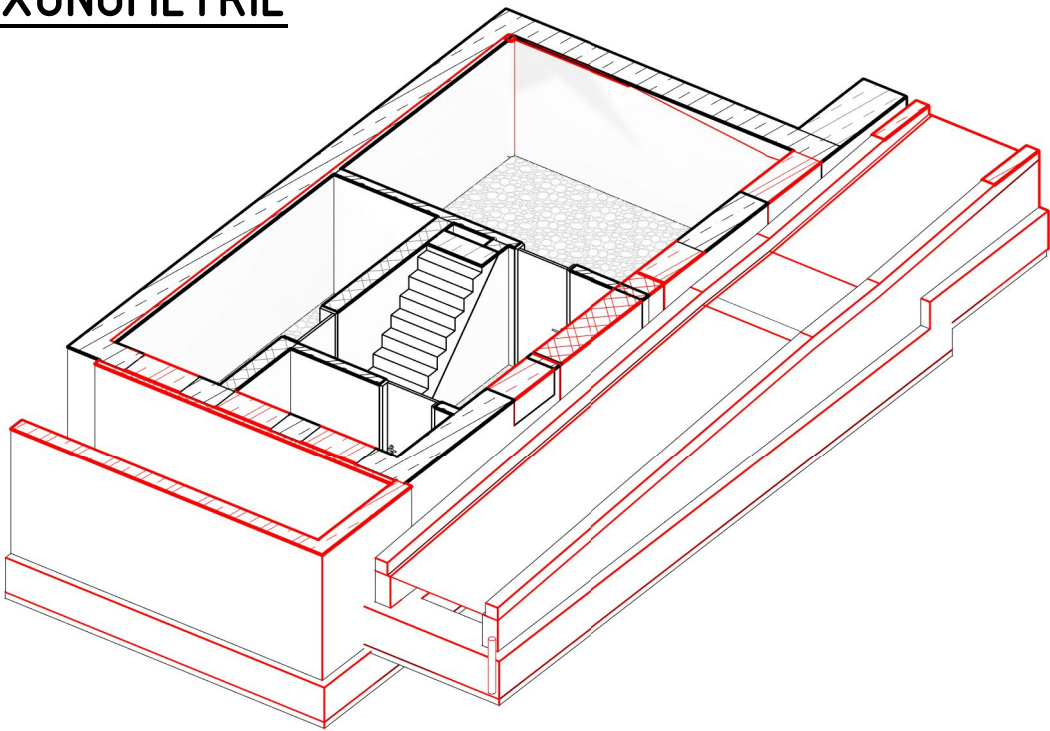
Tabulka místností SUTERÉN - OBJEKT A - NOVÝ STAV

Č.M.	Název	Plocha [m2]	Povrchová úprava podlahy	Povrchová úprava stěny	Povrchová úprava stropu
01.A	Chodba	8,7 m <sup>2</sup>	Betonová mazanina	Oprava omítek rozsahu 30% + malba	Oprava omítek rozsahu 30% + malba
02.A	Sklad	3,3 m <sup>2</sup>	Betonová mazanina	Oprava omítek rozsahu 30% + malba	Oprava omítek rozsahu 30% + malba
03.A	Sklad	8,3 m <sup>2</sup>	Betonová mazanina	Oprava omítek rozsahu 30% + malba	Oprava omítek rozsahu 30% + malba
04.A	Sklad	17,8 m <sup>2</sup>	Betonová mazanina	Oprava omítek rozsahu 30% + malba	Oprava omítek rozsahu 30% + malba
Celkem		38,2 m <sup>2</sup>			

POZNÁMKY:

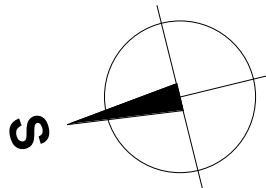
POZN.1. STAVEBNÍ PRÁCE BUDOU PROVÁDĚNY DLE MONTÁŽNÍCH PŘEDPISU A KONSTRUKČNÍCH ZÁSAD DODÁVANÝCH VÝROBCEM.  
POZN.2. VŠECHNY KONKRÉTNĚ POUŽITÉ MATERIÁLY A PRVKY V TĚTO PD MOHOU BÝT NAHRAZENY MATERIÁLY A PRVKY SROVNATELNÝCH TECHNICKÝCH A VZHLEDOVÝCH PARAMETRŮ. PROJEKTANT V PŘÍPADĚ PROVEDENÍ ZMĚN MATERIÁLŮ A PRVKŮ NERUČÍ ZA MOŽNÉ TVAROVÉ KOLIZE.  
POZN.3. TATO PROJEKTOVÁ DOKUMENTACE JE VYPRACOVÁNA VE STUPNI PRO DSP - DOK. PRO STAVEBNÍ POVOLENÍ. PRO SAMOTNOU REALIZACI STAVBY JE DOPORUČENO VYPRACOVÁNÍ PROJEKTOVÉ DOKUMENTACE VE STUPNI DPS - DOK. PRO PROVEDENÍ STAVBY.  
POZN.4. V CELÉM PROSTORU SUTERÉNU BUDOU OSAZENÁ NOVÁ DVEŘNÍ KŘÍDLA. STÁVAJÍCÍ ŽÁRUBNĚ BUDOU ZBAVENY SOUČASNÉHO NÁTĚRU A NOVĚ NÁTĚRNY.

AXONOMETRIE



LEGENDA MATERIÁLU

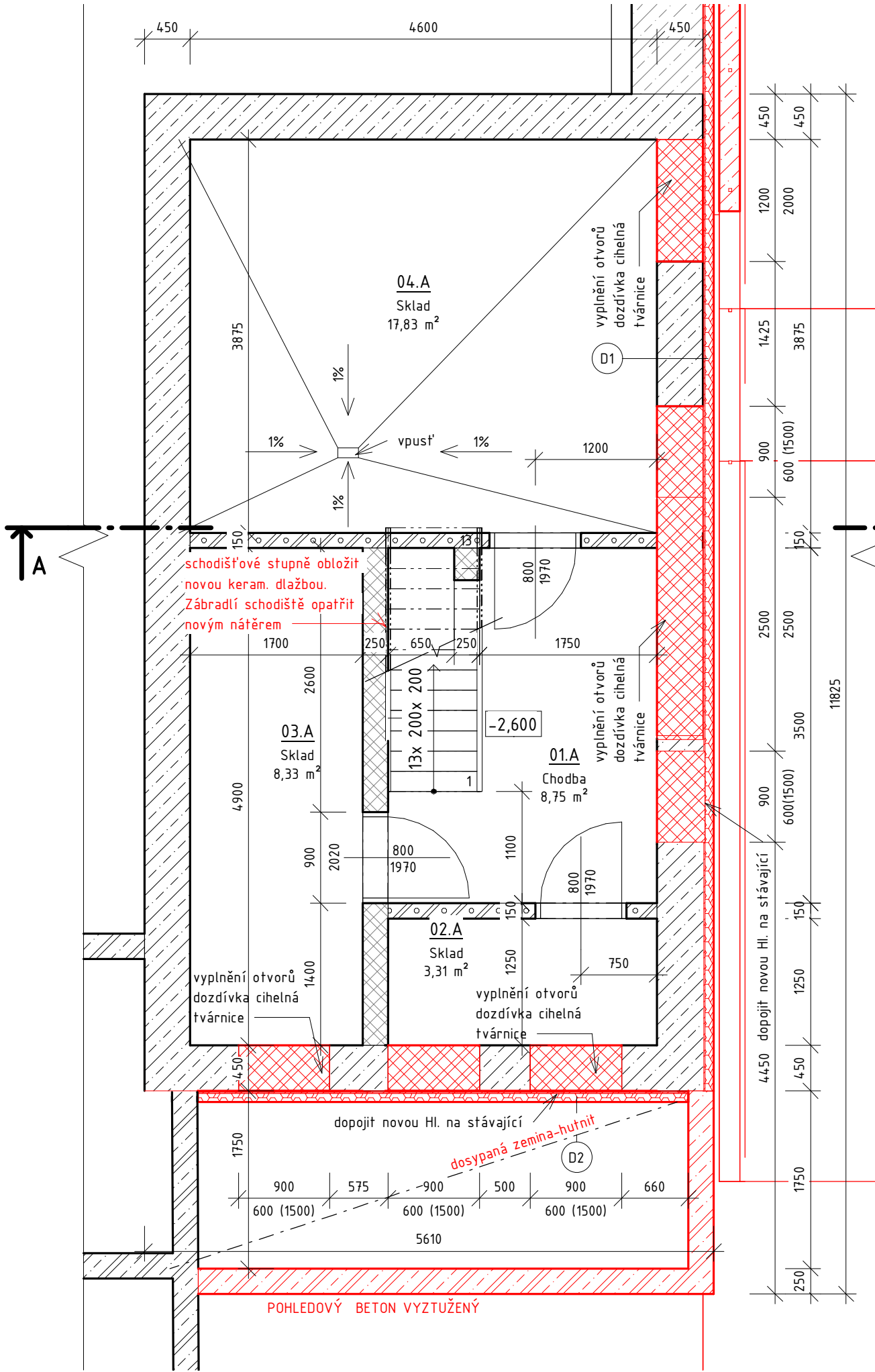
- DOZDÍVKY Z CIHEL PLNÝCH PÁLENÝCH
- ZDĚNÉ KONSTRUKCE Z CPP/CDM, RŮZNÉ TLOUŠŤKY
- BETON
- ŽELEZOBETON NOVÝ
- ŽELEZOBETON
- NOVÉ KONSTRUKCE
- PÓROBETONOVÉ TVÁRNICE , DOZDÍKY, RŮZNÁ TL.



± 0,000= 334,2 m.n.m

Orientační schéma:		Razítko oprávněné osoby:	
Podpis:		Datum:	
Revize:	Datum:	Popis:	Kontroloval:
-	-	-	-
Stavebník/Investor:		Správa železnic, státní organizace	
Adresa:		Dlážděná 1003/7, 110 00 Praha 1	
Zástupce investora:		Stavební správa východ	
Adresa:		Nerudova 1, 779 00 Olomouc	
Zhotovitel stavby:		Společnost Kopřivnice ON	
Adresa:		Suderova 2024/8, 709 00 Ostrava	
Kontakt:		T: +420 728 600 747 E: info@jmyardservice.cz	
Zhotovitel objektu:		brucknerprojekt s.r.o.	
Adresa:		IČO: 28637968 Horní 1334/31, 742 21 Kopřivnice	
Kontakt:		T: +420 777 270 731 E: tomas@brucknerprojekt.cz	
Hlavní projektant (HIP):		Specialista:	Odpovědný projektant:
Ing. Jana Marková		Ing. Tomáš Brückner	Ing. Tomáš Brückner
			Zpracovatel:
			Ing. Martin Mlčák
Název stavby/akce:		Kopřivnice ON - rekonstrukce části výpravní budovy	
		Označení (S-kód): S-3822/2021	
		Označení zhotovitele: 21005	
Název části:		D.2.2. POZEMNÍ STAVEBNÍ OBJEKTY	
Název objektu:		SO 01 Výpravní budova Kopřivnice	
		D.2.2.1.01 ARCHITEKTONICKO STAVEBNÍ ŘEŠENÍ	
Název přílohy:		PŮDORYS SUTERÉNU - OBJEKT A - NS	
Název dílčí části přílohy:			
Kraj:		Katastrální území:	TUDU:
Moravskoslezský		Kopřivnice (599565)	2171F1
Stupeň dokumentace:		Datum zpracování:	Formáty:
DSP+PDPS		08/2023	6xA4
		Měřítko:	1:50
S-kód:		Stupeň dokumentace:	Část:
S   1   2   3   4   5   6   7   8   9   10   11   12   13   14   15   16   17   18   19   20   21   22   23   24   25   26   27   28   29   30   31   32   33   34   35   36   37   38   39   40   41   42   43		Objekt:	Příloha:
			Revize:

PŮDORYS SUTERÉNU, OBJEKT A - NOVÝ STAV, 1:50



SKLADBY KONSTRUKCÍ:

SKLADBA SOKLU D1

D1	FUNKCE VRSTVY	POPIS VRSTVY	TL. [mm]
	NOSNÁ KCE.	ZÁKLADOVÉ KONSTRUKCE	550-700mm
	PENETRAČNÍ VRSTVA	ASFALTOVÁ PENETRAČNÍ EMULZE	-
	LEPÍČÍ VRSTVA	LEPÍČÍ A STĚRKOVACÍ HMOTA ASF. BÁZE	3mm
	TL. VRSTVA	XPS	80mm
	ZÁKLADNÍ VRSTVA	CEMHMOTA PRO LEPENÍ-SKL.TKANINA	3mm
	POVRCHOVÁ ÚPRAVA	SOKLOVÁ OMÍTKA-BET.STĚRKA	5mm

SKLADBA SOKLU D2

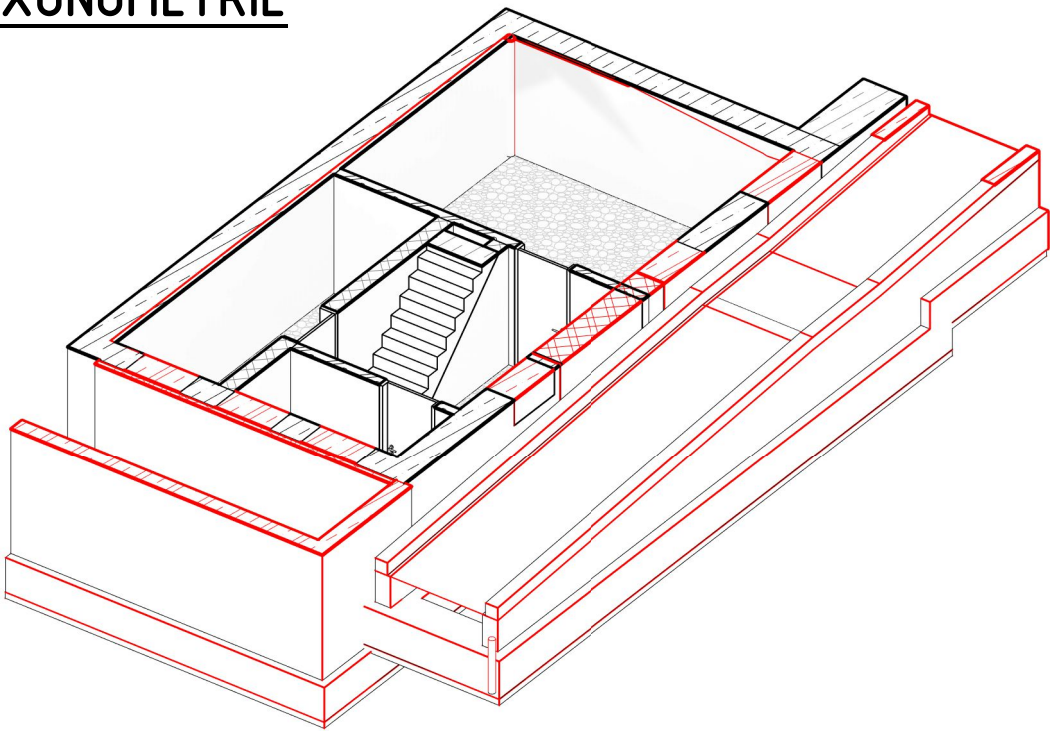
D2	FUNKCE VRSTVY	POPIS VRSTVY	TL. [mm]
	NOSNÁ KCE.	ZÁKLADOVÉ KONSTRUKCE	550-700mm
	VYROVNÁVACÍ VRSTVA	REPROFILAČNÍ STĚRKA	5-25mm
	PENETRAČNÍ VRSTVA	ASFALTOVÁ PENETRAČNÍ EMULZE	-
	HI. VRSTVA	GLASTEK 40 SPECIAL MINERAL	4mm
	HI. VRSTVA	ELASTEK 40 SPECIAL MINERAL	4mm
	LEPÍČÍ VRSTVA	Weber.fec915	3mm
	TL. VRSTVA	XPS	80mm
	DOPLŇKOVÁ HI. VRSTVA	NOPOVÁ FÓLIE	15mm

Tabulka místností SUTERÉN - OBJEKT A - NOVÝ STAV				
Č.M.	Název	Plocha [m2]	Povrchová úprava podlahy	Povrchová úprava stěny
01.A	Chodba	8,7 m <sup>2</sup>	Betonová mazanina	Oprava omítek rozsahu 30% + malba
02.A	Sklad	3,3 m <sup>2</sup>	Betonová mazanina	Oprava omítek rozsahu 30% + malba
03.A	Sklad	8,3 m <sup>2</sup>	Betonová mazanina	Oprava omítek rozsahu 30% + malba
04.A	Sklad	17,8 m <sup>2</sup>	Betonová mazanina	Oprava omítek rozsahu 30% + malba
Celkem		38,2 m <sup>2</sup>		Oprava omítek rozsahu 30% + malba

POZNÁMKY:

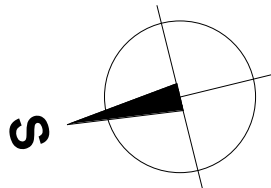
POZN.1. STAVEBNÍ PRÁCE BUDOU PROVÁDĚNY DLE MONTÁŽNÍCH PŘEDPISU A KONSTRUKČNÍCH ZÁSAD DODÁVANÝCH VÝROBCEM  
POZN.2. VŠECHNY KONKRÉTNĚ POUŽITÉ MATERIÁLY A PRVKY V TĚTO PD MOHOU BÝT NAHRAZENY MATERIÁLY A PRVKY SROVNATELNÝCH TECHNICKÝCH A VZHLEDOVÝCH PARAMETRŮ. PROJEKTANT V PŘÍPADĚ PROVEDENÍ ZMĚN MATERIÁLŮ A PRVKŮ NERUČÍ ZA MOŽNÉ TVAROVÉ KOLIZE.  
POZN.3. TATO PROJEKTOVÁ DOKUMENTACE JE VYPRACOVÁNA VE STUPNI PRO DSP - DOK. PRO STAVEBNÍ POVOLENÍ. PRO SAMOTNOU REALIZACI STAVBY JE DOPORUČENO VYPRACOVÁNÍ PROJEKTOVÉ DOKUMENTACE VE STUPNI DPS - DOK. PRO PROVEDENÍ STAVBY.  
POZN.4. V CELÉM PROSTORU SUTERÉNU BUDOU OSAZENA NOVÁ DVEŘNÍ KŘÍDLA. STÁVAJÍCÍ ŽÁRUBNĚ BUDOU ZBAVENY SOUČASNÉHO NÁTĚRU A NOVĚ NATŘENY.

AXONOMETRIE



LEGENDA MATERIÁLU

- DOZDÍVKY Z CIHEL PLNÝCH PÁLENÝCH
- ZDĚNÉ KONSTRUKCE Z CPP/CDM, RŮZNÉ TLOUŠŤKY
- BETON
- ŽELEZOBETON NOVÝ
- ŽELEZOBETON
- NOVÉ KONSTRUKCE
- PÓROBETONOVÉ TVÁRNICE , DOZDÍKY, RŮZNÁ TL.



± 0,000= 334,2 m.n.m

Orientační schéma:				Razítko oprávněné osoby:			
Podpis:				Datum:			
Revize:	Datum:	Popis:				Kontroloval:	
-	-	-				-	
Stavebník/Investor:		Správa železnic, státní organizace					
Adresa:		Dlážděná 1003/7, 110 00 Praha 1					
Zástupce investora:		Stavební správa východ					
Adresa:		Nerudova 1, 779 00 Olomouc					
Zhotovitel stavby:		Společnost Kopřivnice ON					
Adresa:		Suderova 2024/8, 709 00 Ostrava					
Kontakt:		T: +420 728 600 747 E: info@jmyardservice.cz					
Zhotovitel objektu:		brucknerprojekt s.r.o.					
Adresa:		IČO: 28637968 Horní 1334/31, 742 21 Kopřivnice					
Kontakt:		T: +420 777 270 731 E: tomas@brucknerprojekt.cz					
Hlavní projektant (HIP):		Specialista:		Odpovědný projektant:		Zpracovatel:	
Ing.Jana Marková		Ing. Tomáš Brückner		Ing. Tomáš Brückner		Ing. Martin Mlčák	
Název stavby/akce:		Kopřivnice ON - rekonstrukce části výpravní budovy				Označení (S-kód): S-3822/2021	
Název části:		D.2.2. POZEMNÍ STAVEBNÍ OBJEKTY				Označení zhotovitele: 21005	
Název objektu:		SO 01 Výpravní budova Kopřivnice D.2.2.1.01 ARCHITEKTONICKO STAVEBNÍ ŘEŠENÍ				Označení části: D.2.2.1.	
Název přílohy:		PŮDORYS SUTERÉNU - OBJEKT A - NS				Označení objektu/komplexu: SO 33-71-70	
Název dílčí části přílohy:						Číslo přílohy: 203	
Kraj:		Katastrální území:		TUDU:		Paré:	
Moravskoslezský		Kopřivnice (599565)		2171F1			
Stupeň dokumentace: DSP+PDPS		Datum zpracování: 08/2023		Formáty: 6xA4		Měřítko: 1:50	
S-kód: S   1   3   8   2   2   2   0   2   2   1   0   U   S   P   16   17   18   19   20   21   22   23   24   25   26   27   28   29   30   31   32   33   34   35   36   37   38   39   40   41   42   43							